

FLUJO DE TRABAJO PARA VIDEO SUBMARINO CON GoPro Hero 3 y 4 Black, CINE FORM STUDIO Y SONY VEGAS 12 PRO.

Últimamente he recibido varios MP (mensajes privados) con consultas acerca de como hago esto o lo otro con los videos de la GoPro, por lo que he pensado que podía tener cierto interés elaborar y publicar un texto con una explicación de eso que está ahora tan de moda en el tratamiento de la imagen digital, y se llama flujo de trabajo (*workflow*).

Espero que sea de utilidad a los *GoProForeros* y sirva para iniciar un diálogo (que no debate) en el que aprendamos todos.

1.- CONFIGURACIÓN DE TOMA:

a.- Luz natural:

4 K (2,7 K con H3)/ 30 fps, NTSC, Protune ON, Balance de blancos CamRaw. (ISO limit 1600 con H4 ó H3+)
0-6 m. Sin Filtro
6-35 m. Filtro naranja SRP Dome3
+35m. Sin filtro.

b.- Luz Artificial:

Sólo la utilizo en ambientes oscuros: Cuevas, Penetración en Pecos y Nocturnas.
4 K (2,7 K con H3)/ 30 fps, NTSC, Protune ON, Balance de blancos CamRaw ó 6500K.
Iluminación: 2 x Aqualight PowerLed (P7) + FAMI modificada 3xXML, total 4000 lumen.

3.- ESTABILIZACIÓN CON MERCALLI ProDad

a.- Selección de clips útiles:

Primera visualización. Eliminación de clips con tomas falsas. Selección de clips a estabilizar

b.- Recorte de cabezas y colas de cada clip a estabilizar. (Los no estabilizados se recortarán en Cineform).

c.- Estabilización, Parámetros: Cámara universal, Evitar Borde activo, Zoom 40 Pano 40, Corrección de Rolling Shutter activa.

d.- Formato de Salida MP4, calidad Alto, ver resultado.

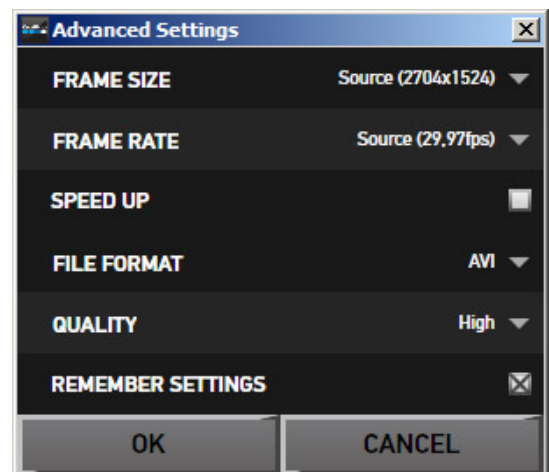
2.- PREPROCESO CON CINEFORM STUDIO:

a.- Conversión a formato AVI:

Advanced Settings:
FRAME SIZE: Source
FRAME RATE: Source
SPEED UP: sin marcar
FILE FORMAT: AVI
QUALITY: High
REMEMBER SETTINGS: Marcado

b.- Primer ajuste de parámetros:

Protune preset ON
Balance de blancos, exposición, contraste, nitidez etc...



3.- EDICIÓN EN SONY VEGAS

Esta fase del proceso es la que define el resultado final del montaje, es la menos mecánica y la que mayor variabilidad tiene, de todas formas, también aquí hay un esquema general de procedimientos:

a.- Definición de las propiedades del proyecto:

De acuerdo con la imagen adjunta.

b.- Importación de medios:

Clip de introducción, ya precocinado, música, imágenes fijas, títulos (reutilizados de otros proyectos) y los clips del video a montar (los AVIs generados con GoPro Studio)

c.- Incorporación a la línea de tiempo:

Utilizando la recortadora para *trimar* los clips.

d.- Tratamientos básicos donde procedan:

Estabilización, Reducción de ruido, etc...

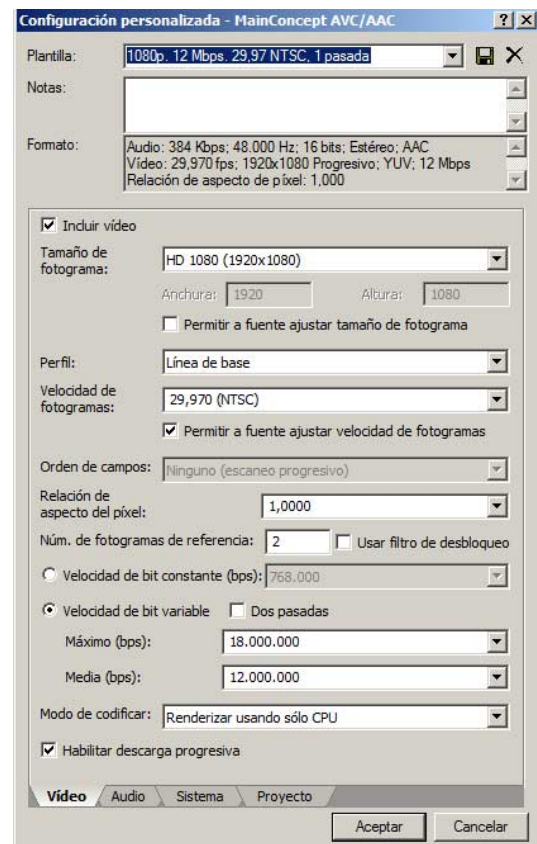
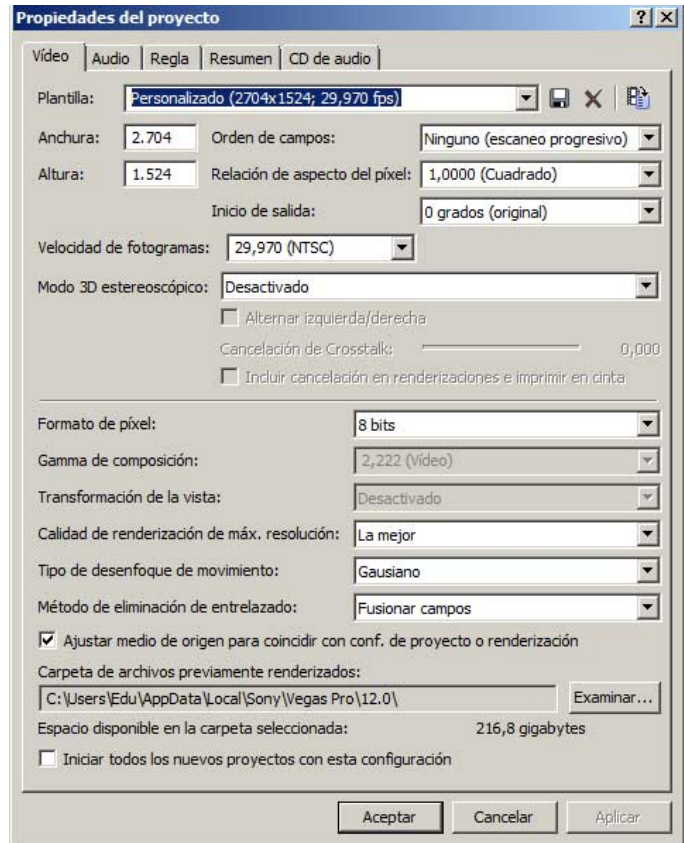
Los nuevos ajustes necesarios de balance de blancos, exposición, saturación, contraste, nitidez los hago siempre con GoPro Studio, sobre los AVI generados previamente. Los nuevos ajustes se actualizan automáticamente Vegas.

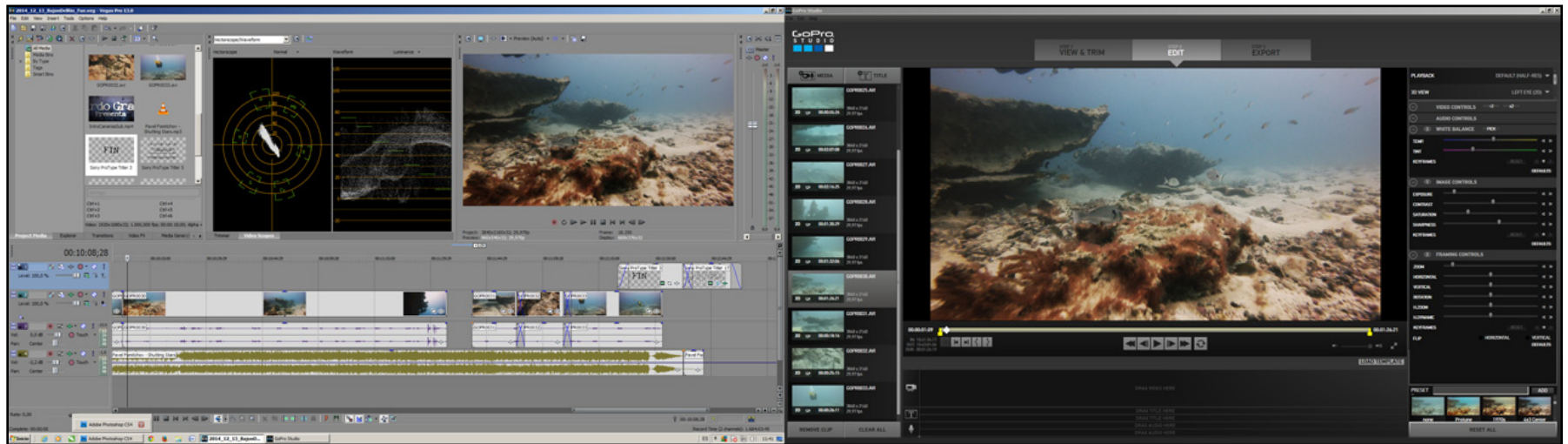
e.- Montaje y edición propiamente dichos:

La parte creativa del proceso, aquí cada uno aporta su ciencia y su arte.

f.- Renderización:

Para la creación del video final en HD1080 30p, yo utilizo los parámetros de la imagen adjunta, con una configuración personalizada a partir de la plantilla Main Concept AVC/AAC (MP4)





Trabajo simultaneo con Sony Vegas y GoPro Studio en dos pantallas.

